

## 行走 行走装置



## 高质量·高可靠性

- 上世纪70年代起常年为市场提供GM系列产品的完美成绩
- 累计发货数量达300万台以上

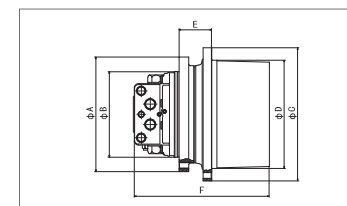
## 丰富的产品

- 拥有从迷你型到90t级大型液压挖掘机产品
- 适用于起重机、小型履带式装载机、矿山机械等各种工作母机，给客户多种选择

## 精致小巧的设计

- 简单的2段容量切换构造
- 停车制动及各种控制阀内置设计

## GM系列



额定输出扭矩[kN·m]



## 【主要用途】

- 液压挖掘机等各种工程机械使用的行走装置

## 【特征】

- 紧凑，高效，自带减速机的马达装置
- 久经市场验证的高可靠性
- 内置缓冲安全阀和停车制动
- 高速 / 低速2段容量

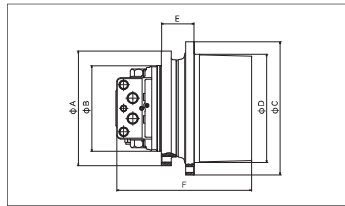
## ■ 基本性能

		GM04VA	GM06VB	GM07VC2	GM10VA2	GM11VA2	GM21VB	GM22VB
额定输出扭矩	N·m	4020	5840	6860	9810	10790	20600	21600
最高输出转速	min <sup>-1</sup>	60	60	60	60	60	60	60
最高使用压力	MPa	24.5	24.5	31.4	31.4	31.4	35	35
最大供给流量（参考）	L/min	37	50	64	93	93	128	128
适用挖掘机重量（参考）	ton	2.5~4.5	4~5.6	5.5~6.2	6~8	6~8	9~14	9~14

## ■ 外形尺寸

		GM04VA	GM06VB	GM07VC2	GM10VA2	GM11VA2	GM21VB	GM22VB
A	mm	215	246	268	280	280	308	308
B	mm	165	180	210	210	210	246	246
C	mm	255	288	306	326	326	394	394
D	mm	204	230	250	265	265	324	324
E	mm	70	75.5	68	80	80	99.5	99.5
F	mm	267.5	272.2	315	332.5	332.5	402	402

## GM系列

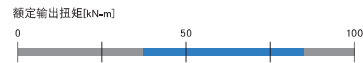


### 【主要用途】

○液压挖掘机等各种工程机械使用的行走装置

### 【特征】

- 紧凑，高效，自带减速机的马达装置
- 久经市场验证的高可靠性
- 内置缓冲安全阀和停车制动
- 高速 / 低速2段容量



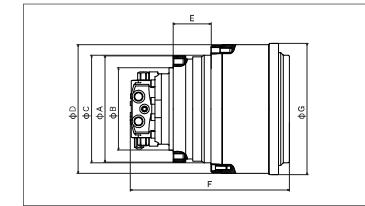
### ■基本性能

		GM38VB	GM38VC	GM60VB2	GM70VA	GM85VA
额定输出扭矩	N-m	37300	36870	59400	66200	84800
最高输出转速	min-1	50	50	45	40	35
最高使用压力	MPa	35	35	34.3	34.3	34.3
最大供给流量 (参考)	L/min	220	220	346	336	357
适用挖掘机重量 (参考)	ton	15~25	15~25	29~34	34~40	41~48

### ■外形尺寸

		GM38VB	GM38VC	GM60VB2	GM70VA	GM85VA
A	mm	370	370	480	462	493
B	mm	300	300	380	380	410
C	mm	470	470	525	568	665
D	mm	402	402	450	490	570
E	mm	98.5	98.5	102.5	112	148
F	mm	531	444	565	617	629

## RG系列

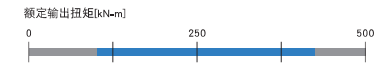


### 【主要用途】

○履带式起重机等重型机械使用的行走装置

### 【特征】

- 3段行星减速机马达
- 内置停车制动
- 高速 / 低速2段容量
- 也可用于串联回路



### ■基本性能

		RG12D	RG16B	RG20C	RG25B	RG35C	RG45C
额定输出扭矩	N-m	109000	151000	191000	232000	317000	424000
最高输出转速	min-1	17.1	17.7	13	10	8	6
最高使用压力	MPa	34.3	34.3	34.3	34.3	34.3	34.3
最大供给流量 (参考)	L/min	336	375	375	375	318	336
适用起重机重量 (参考)	ton	50~70	70~100	80~90	100~200	150~200	200~280

### ■外形尺寸

		RG12D	RG16B	RG20C	RG25B	RG35C	RG45C
A	mm	426	426	448	448	548	548
B	mm	330	330	335	335	375	375
C	mm	430	430	450	450	550	550
D	mm	510	510	533	540	671	671
E	mm	152	152	182	190	255	255
F	mm	635.5	636	776.5	800	894	913
G	mm	526	526	632	632	783	783