

输送 柱塞泵



高可靠性

- 上世纪80年代起常年为市场提供柱塞泵的完美成绩
- 寿命长

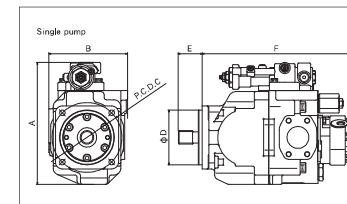
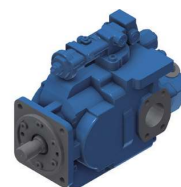
低噪音及出色的自吸性能

- 通过采用独自开发的回转结构, 实现了出色的自吸性能和低噪音

可根据需求选择控制方式

- 适用于马力控制、马力转换、负流量控制

PVC系列



【主要用途】

- 工程机械用柱塞泵

【特征】

- 单泵
- 独自开发的回转结构具有卓越的性能

■ 基本性能

		PVC90
最大排量	cm ³ /rev	90
最高使用压力	MPa	34.3
自吸最高转速	min ⁻¹	2400
适用挖掘机重量 (参考)	ton	7 ~ 11

■ 外形尺寸

		PVC90
A	mm	284
B	mm	183
C	mm	162
D	mm	127
E	mm	56
F	mm	342

■ 吐出端口

		PVC90
A	mm	50.8
B	mm	23.8
C	mm	φ 19
D	mm	M10

■ 吸入端口

		PVC90
A	mm	77.8
B	mm	42.9
C	mm	φ 50
D	mm	M12

